



MARELD
LANDSKAP SARKITEKTER

An aerial, monochromatic photograph of a landscape. In the foreground, there are large, craggy rock formations. A river flows through the middle ground, surrounded by fields and some buildings. The background shows rolling hills and a larger body of water under a dark sky.

MARELD

LANDSKAPSARKITEKTER

*Samhällsbyggnadsaktör med stort engagemang
& hög ambition inom hållbart stadsbyggande &
gestaltad livsmiljö.*

AGENDA



VARFÖR CIRKULÄRT BYGGANDE?
Minimera, återbruka, komplettera

HUR CIRKULÄRT BYGGANDE?
En återbrukshandbok

REFERENSProjekt



HJÄRTA & MOD



ENGAGEMANG & FRAMTIDA KRAVSTÄLLANDE

Cirkulärt byggande

Hållbara ekosystem och biologisk mångfald.

Ekosystemtjänster,

Dialog samverkan, jämlikhet och demokrati

Barns utemiljö

Kulturmiljö

Klimatneutral bygg- och anläggningsbransch



**SWEDEN
GREEN BUILDING
COUNCIL**



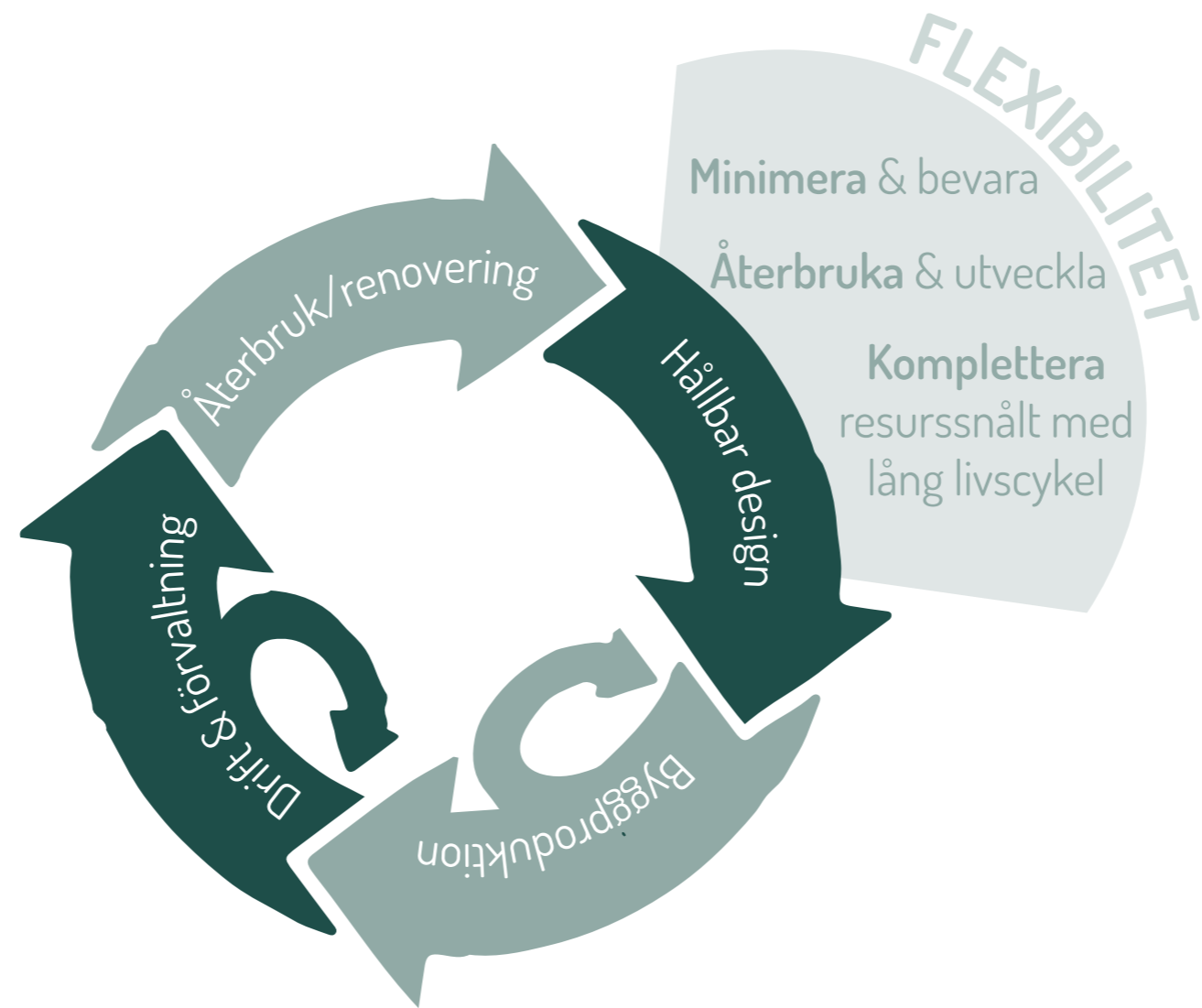
CITYLAB



VARFÖR CIRKULÄRT BYGGANDE?

- ÖVERLEVNAD (Minska koldioxidutsläpp)
- STÄLLNINGSTAGANDE (Aktion mot slit & släng-samhället)
- POESI (Bevara platsens själ)
- ESTETIK (Hantverksskicklighet)
- EKONOMI (Billigare?)

CIRKULÄRT BYGGANDE



CIRKULÄRT BYGGANDE I TRE STEG

I en cirkulär bygg- och anläggningsprocess **minimerar** vi införsel av nya resurser och utgår från de strukturer och material som redan finns.

Därefter återanvänder/ **återbrukar** vi befintliga resurser genom att bearbeta och förädla. Utveckla de strukturer som redan finns.

Sist **kompletterar** vi med återbrukbara, resurssnåla, klimatneutrala/-negativa material och strukturer med lång livscykel.

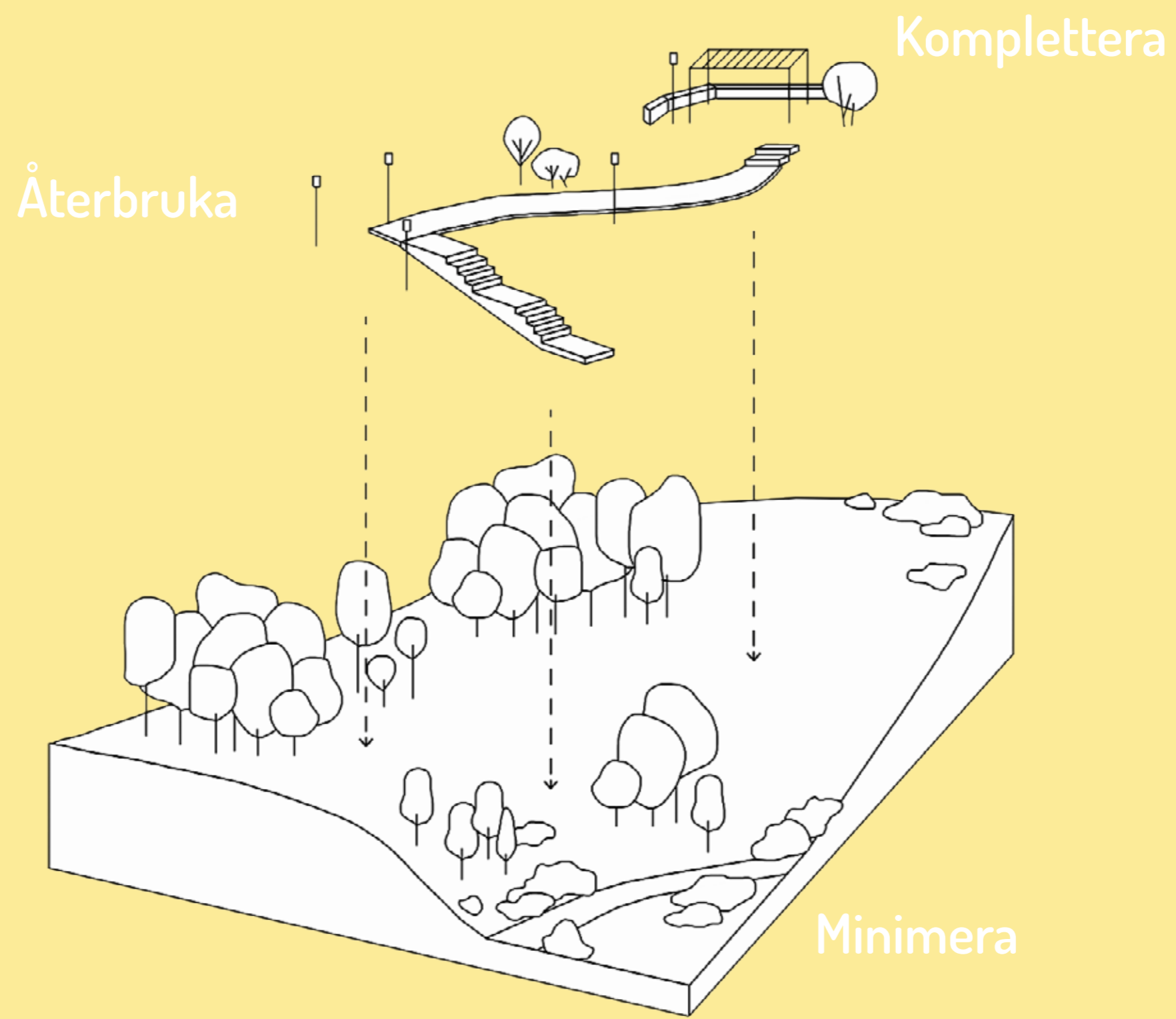
Cirkulärt byggande är ett förhållningssätt – ett sätt att analysera, förstå och utgå från platsens unika förutsättningar. Ett sätt som genererar en bredd i kvaliteter och värden för projekten och samhället i stort.

Det är också ett arkitektoniskt synsätt som rymmer många flyktiga, men oerhört viktiga, värden såsom identitet, kultur och platsen själ.



ÅTERBRUKSHANDBOK

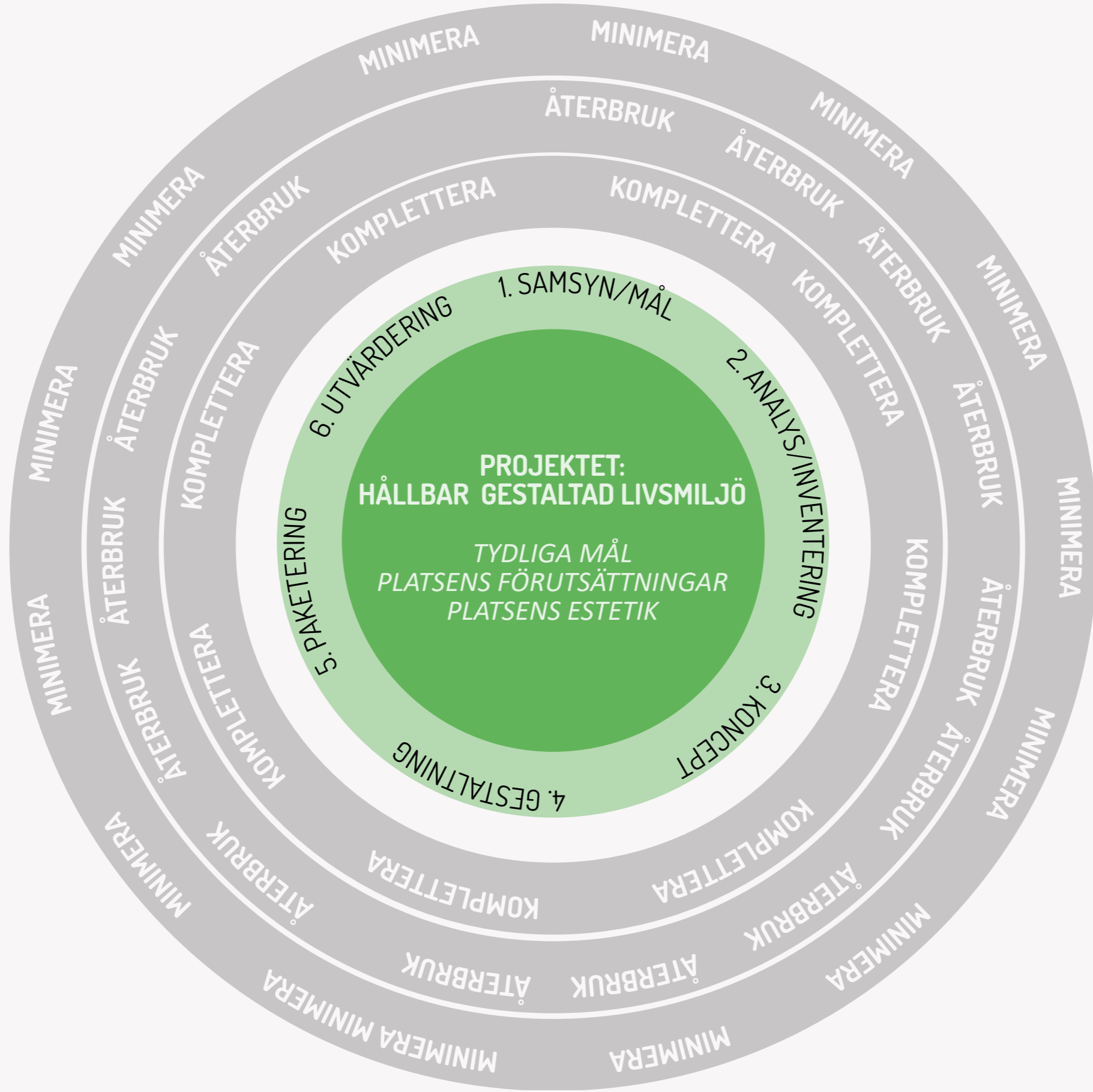


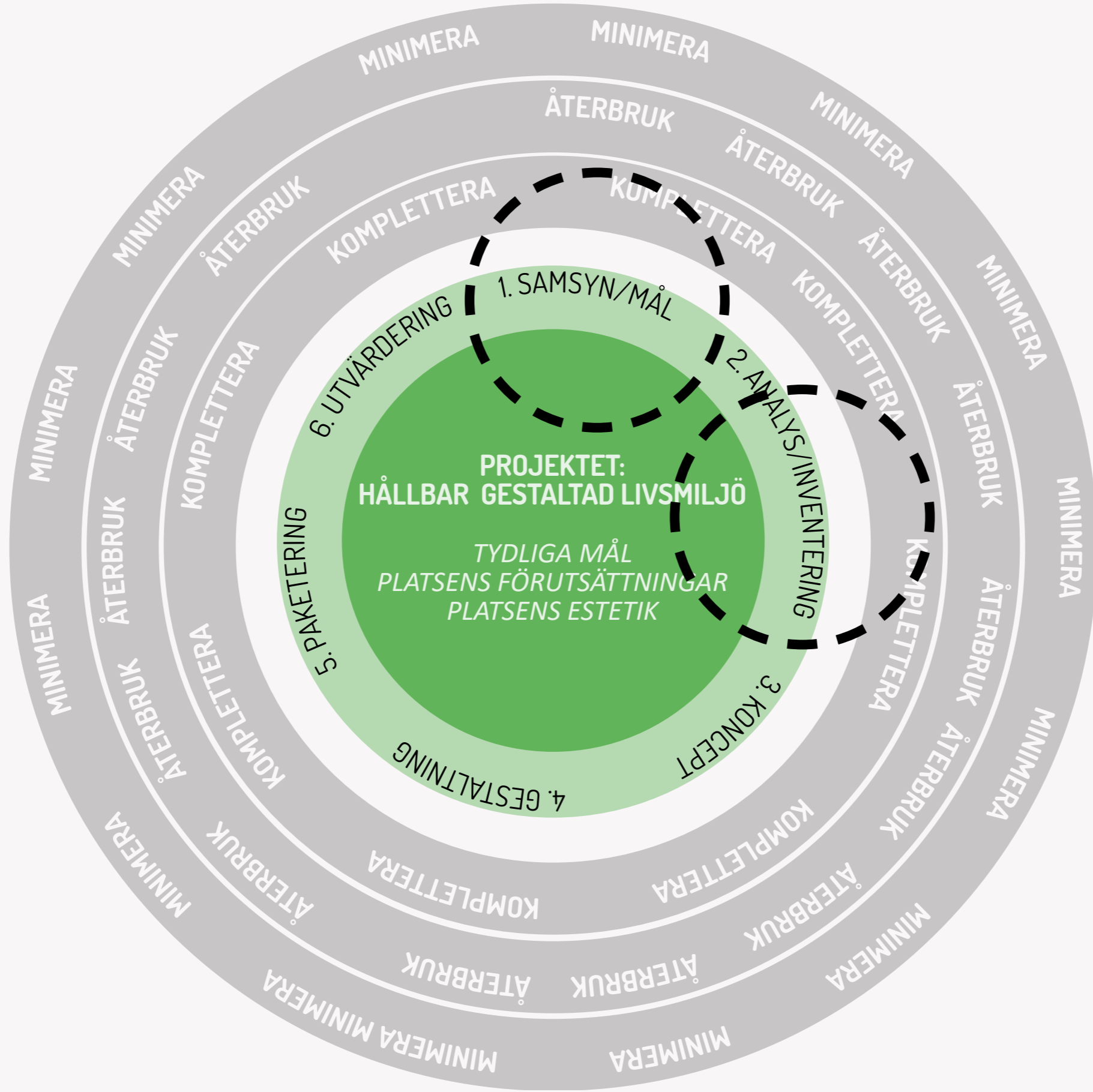


ÅTERBRUKSHANDBOKEN - PROCESS









SÄTTA MÅL!

Kundens perspektiv, brukarens perspektiv och projektörens perspektiv!



ANALYS & INVENTERING - HITTA SKATTERNA!

Gångbanesten

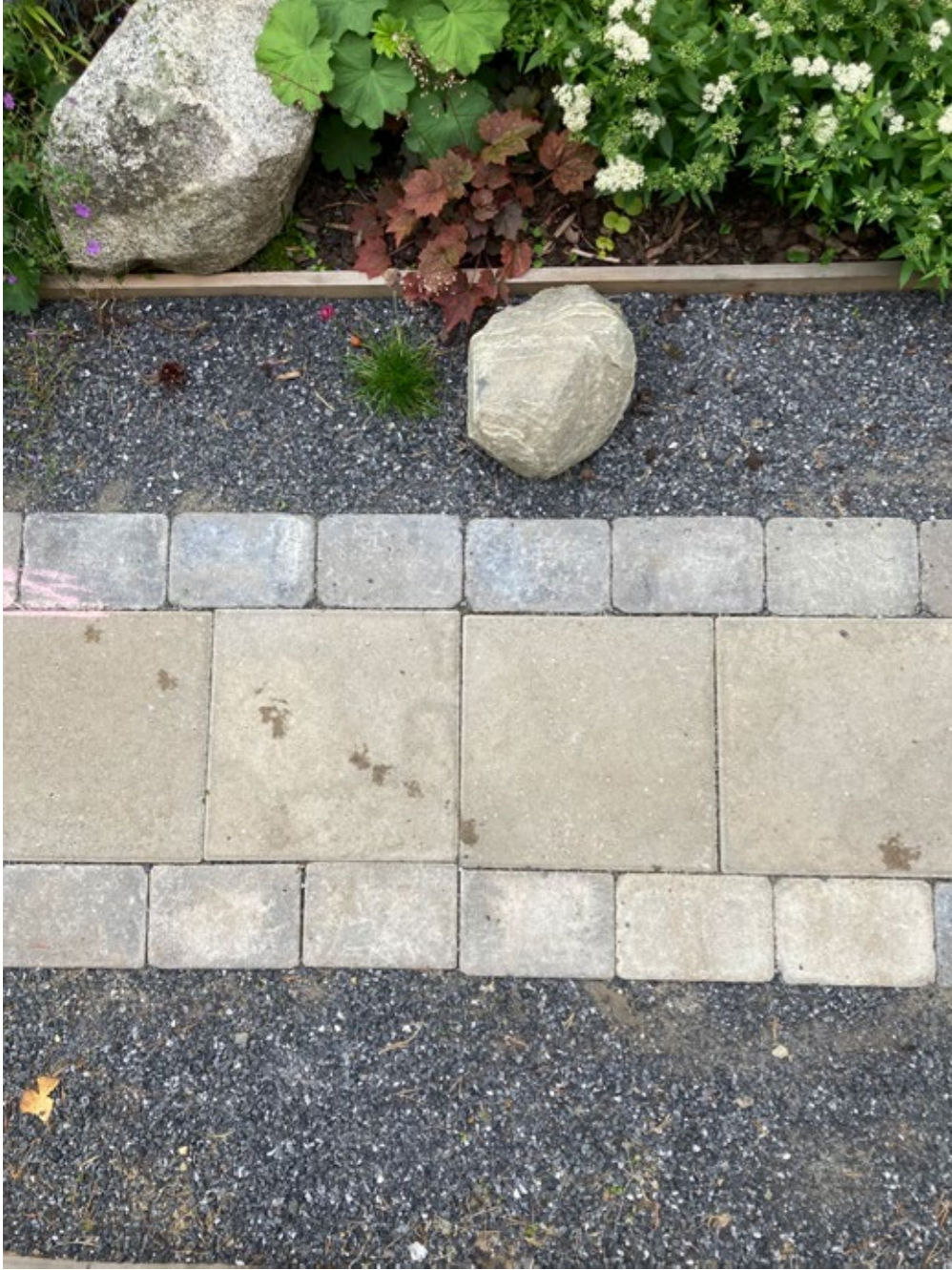
Inventeringsmetod!

Identifiera bevarandevärde

Upplag av återbrukatmaterial

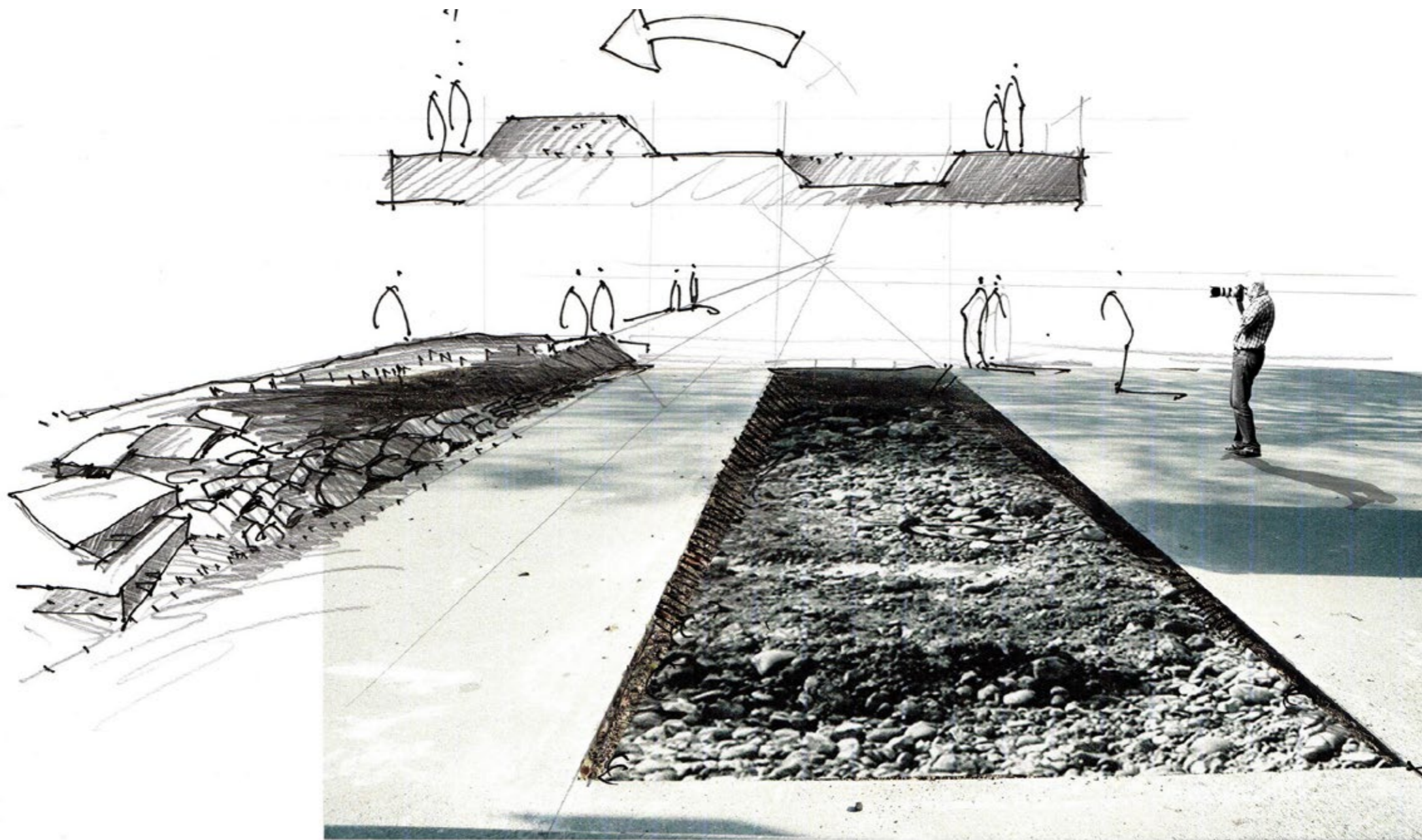
Material från eventuella planerade rivningar i närområdet

Leverantörer och marknadsplatser



UTGÅ FRÅN LANDSKAPET

Jord & massor



UTGÅ FRÅN LANDSKAPET

Jord & massor

Föroreningar



Fytoremediering



Landschaftspark Duisburg Nor

UTGÅ FRÅN LANDSKAPET

Jord & massor

Föröreningar

Klimatreglerande ekosystemtjänster



UTGÅ FRÅN LANDSKAPET

Jord & massor

Föroreningar

Klimatreglerande ekosystemtjänster

Grönstruktur





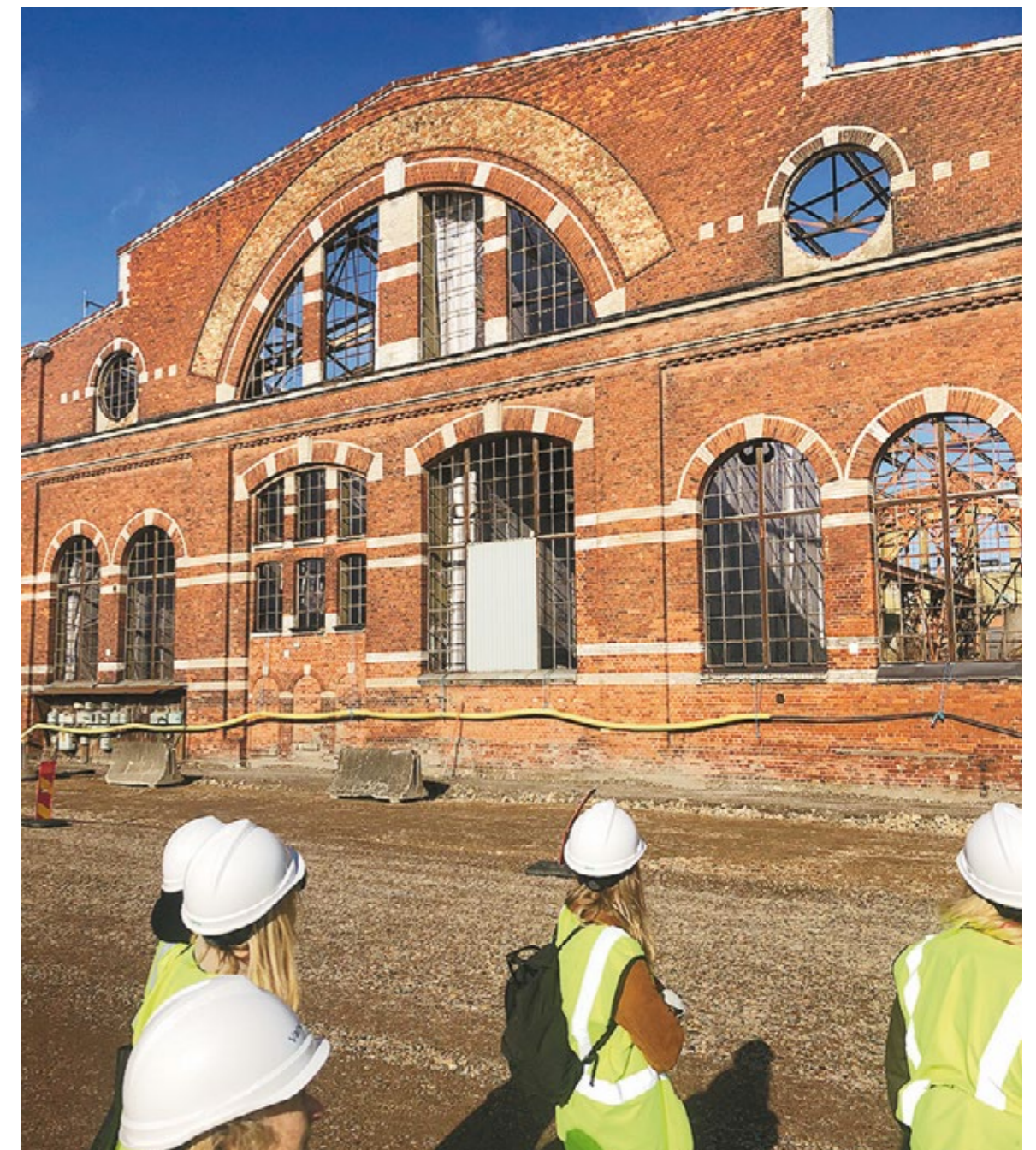
UTGÅ FRÅN LANDSKAPET

Jord & massor

Föreningar

Klimatreglerande ekosystemtjänster

Bebyggelse & infrastruktur



CIRKULARITET - PLATSENS ESTETIK

Cirkularitet har en poetisk dimension där spår av mänskligt användande blir en del av historieskrivandet.

*Vems historia som förs vidare och varför?
Varsamhet, medvetenhet och läsbarhet är nyckelord.*



REFERENSProjekt - HOPPET

BEVARAT

- Träd och växter har sparats i stor utsträckning och tillåtits växa nära det nya huset och komplementbyggnader.
- Naturmark och stenhällar har bevarats med befintlig höjdsättning i så stor utsträckning som möjligt. Staket har uppförts vid farliga branter.

ÅTERBRUKAT

- Utrustning återbrukad från Göteborgs stad, både lekutrustning och bänkar.
- Lekutrustning har byggts av nedtagna träd.
- Lampstolpar har gjorts av högstubbar.
- Betongmarksten är nyproducerade men sekundävara med mindre defekter i produktion. De hade gått till kross om projektet inte köpte in dem.
- Sprängsten användes till murar.

KOMPLETTERAT

- Nya möbler, kanter och lekutrustning som tillverkats av framför allt närproducerat trä varav mycket är platsbyggt.
- Kompletteringarna har gjorts i naturmiljön för att leda och locka barnen att leka i naturmiljön.



HOPPET FÖRSKOLA GÖTEBORG









REFERENSProjekt - JUBILEUMSPARKEN



BEVARAT

- Platsskapande workshops har varit en viktig del i att utveckla temporär användning av parken. Funktioner och platser skapades i workshops med allmänheten.
- Marken bevarades under parkens tillfälliga användning. Asfalten bröts upp och testbäddar för växter skapades i Strandparken.
- Växtlighet utmed vattnet bevarades.

ÅTERBRUKAT

- Större träd flyttades till Jubileumsparken från andra platser i Göteborgs stad.
- Under ett av workshopstillfällena med allmänheten byggdes en så kallad benjeshäck. Kvistar från beskärning av träd användes för att fläta och bygga ett staket utmed vattnet som skydd för personer att falla i vattnet.

KOMPLETTERAT

- Kompletteringar under de tidiga skedena av parkens framväxt gjordes framför allt med naturmaterial.
- Under byggandet av den permanenta parken sanerades marken utifrån konventionella metoder och de flesta grundstrukturerna byggdes upp från grunden.
- Spånger byggdes i trä för att tillgängliggöra delar av parken under tidiga skedena av parkens utveckling.

JUBILEUMSPARKEN GÖTEBORG



REFERENSProjekt - SALUHALLEN BRIGGEN



BEVARAT

- Äldre lindträd sparades.
- Kulturhistoriska inslag så som tegelmur och vägg togs tillvara och lyftes i den nya gestaltningen.
- Elskåp fick stå kvar på platsen och sidan in mot parken kläddes med en muralmålning.

ÅTERBRUKAT

- Ekträ från Göteborgs stads lager blev bänkar, lyktstolpar, och lekträd.
- Granitrännor från Göteborgs stads lager.
- Muren fick en öppning så att ett nytt stråk kunde ledas genom parken.

KOMPLETTERAT

- Perenner och växtjord tillfördes platsen för att skapa en lummig och trevlig känsla. Stenmjölsgångar som gav en tillgänglig gångyta och passade väl in i den befintliga miljön.



FÄRJENÄSPARKEN



ERIKSBERG



PROJEKTNUMMER: 19246
 DATUM: 2020-08-12
 UPPRÄTTAD AV: R. PATAKI
 GRANSKAD AV: M. EGARDT
 KOORDINATSYSTEM: SWEREF99 12 00

**FÖRORENINGSSITUATION
 0 - 1 M U MY**

Teckenförklaring

- Teckenförklaring
- Provpunkt
 - △ Metaller
 - ▽ Organiska ämnen
 - < PSRV* för ytjord (<1 m u my)
 - > PSRV* för ytjord (<1 m u my)

*Swecos förslagna mätbara åtgärdsområden för större parkmark på norra älvstranden mellan broarna. Justerade och avrundade halter, angivna i mg/kg TS (Sweco, 2012).

**FASTIGHETS BETECKNING
 FÄRJESTADEN 728:133**

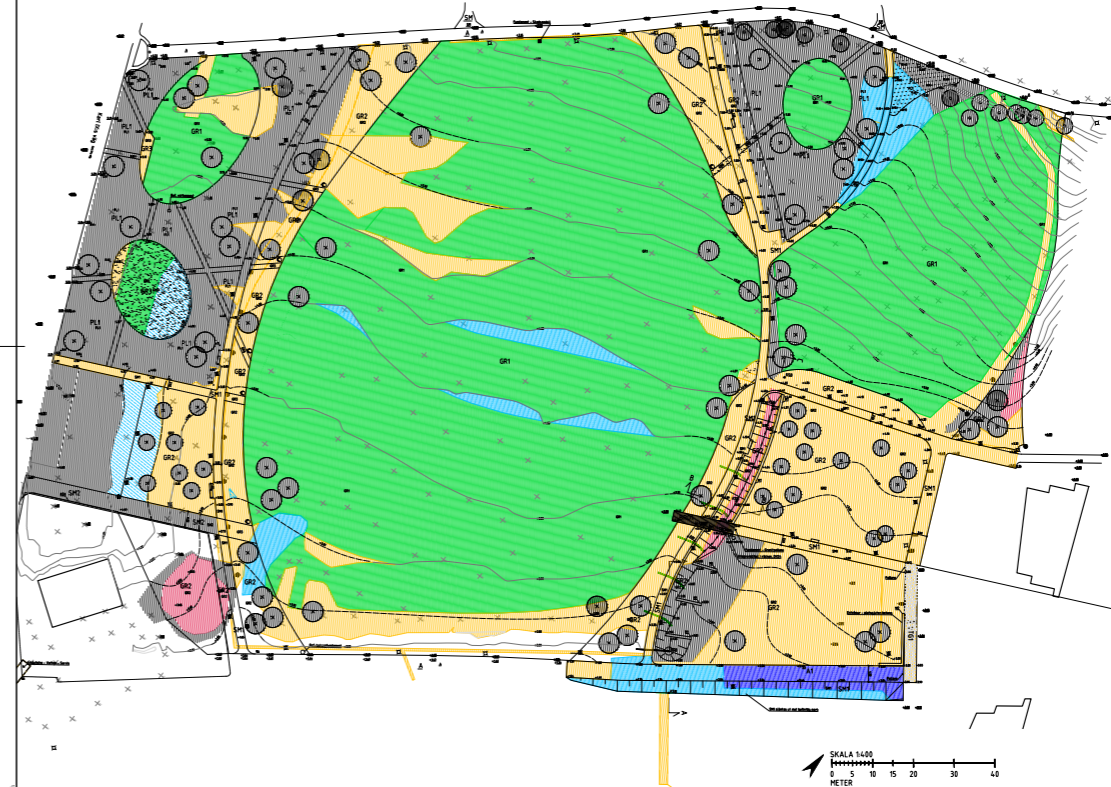
ADRESS
 PÖLSEBOGATAN, 417 67
 GÖTEBORG

SITUATIONSPLAN, FÄRJENASPARKEN
 KOMPLETTERANDE
 MARKUNDERSÖKNING

SKALA: 1:900

Liljemark
 Consulting
 VÄLLINGBY (HUVUDKONTOR) WWW.LILJEMARK.NET
 JÄMTLANDSGÅTAN 151B +46 (0)8 22 52 00
 192 60 VÄLLINGBY INFO@LILJEMARK.NET

Bilaga 3 Teknisk schakt



- TECKENFÖRKLARINGAR**
- SCHAKT 1-1.5 m
 - SCHAKT 0.5-1 m
 - SCHAKT 0.2-0.5 m
 - FRÄSNING 0-0.2 m
 - FYLL 0.2-0.5 m
 - FYLL 0.5-1 m

INFORMATIONSRITNING

SKALA 1:400
 0 5 10 15 20 30 40
 METER



ÅTERBRUK - FÄRJENÄSPARKEN

Större betongklumpar - kan bli til informella sittplatser eller skulpturala inslag i planteringsytor.



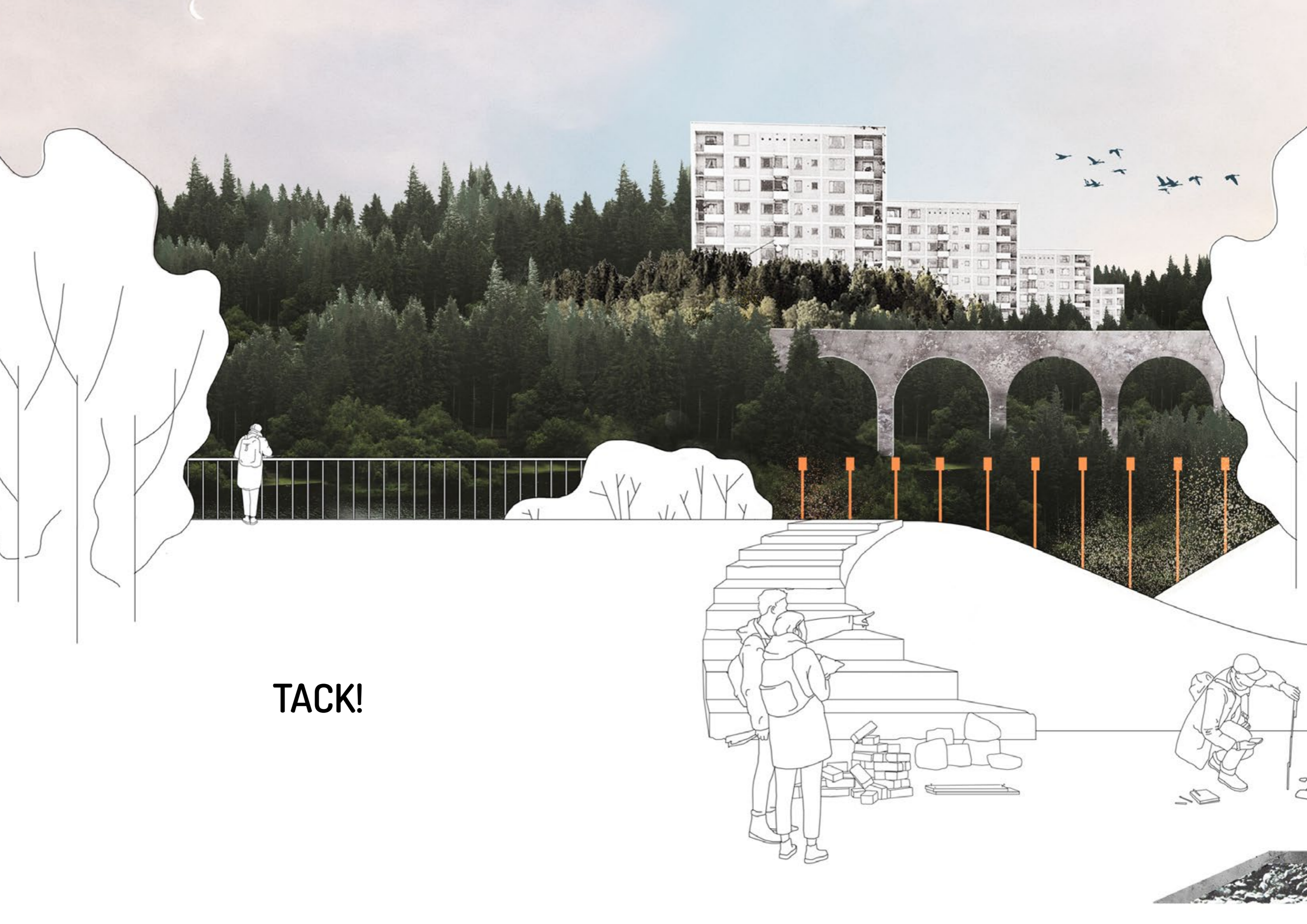
Betongplintar och pålkap - kan bli till kantstöd mm



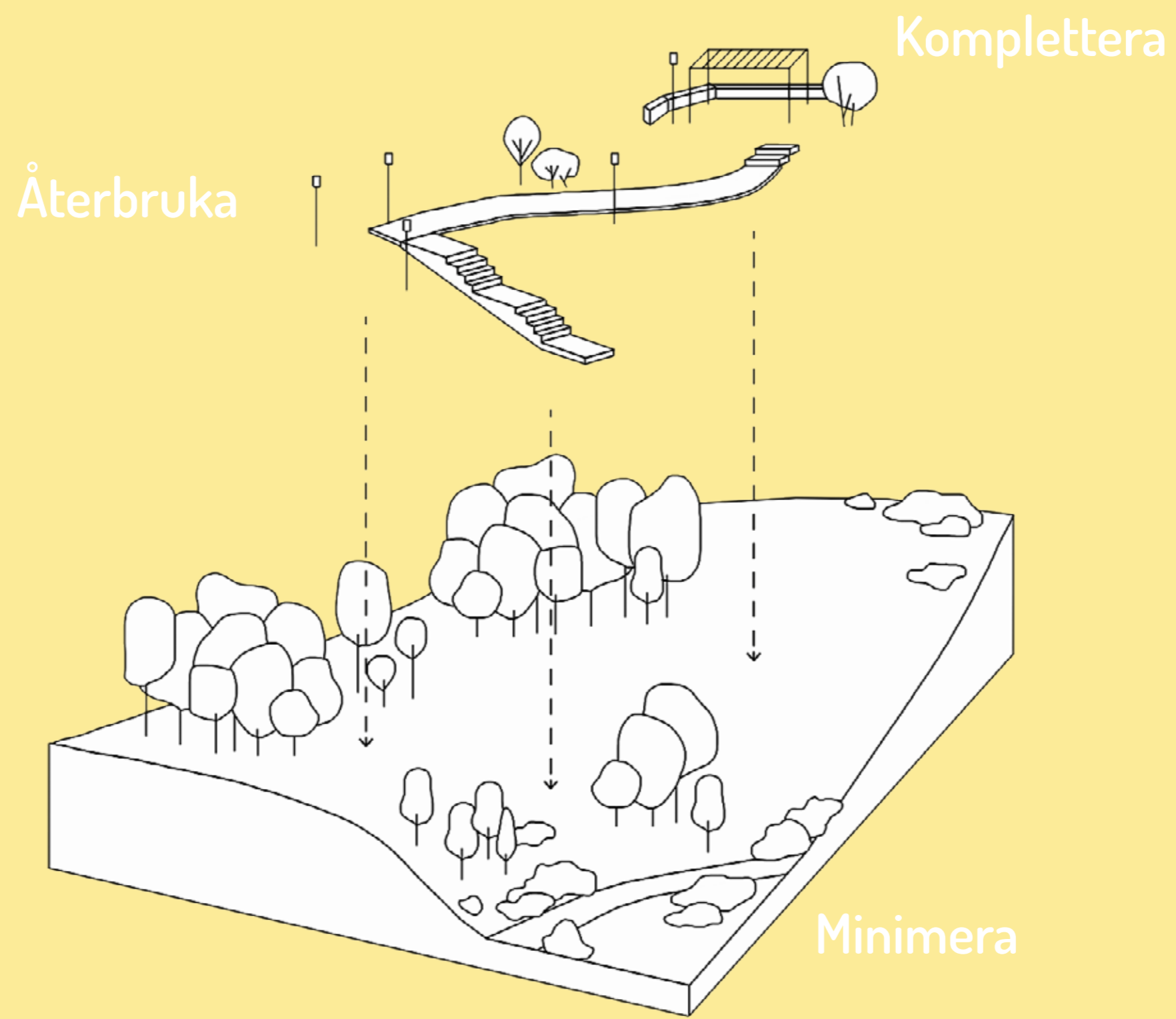
Befintliga stormpollare behålls som minne om platsens tidigare funktion. Toppinne tas bort på den svarta.







TACK!



Kan min organisation genomföra detta?

Minimera, återbruka, komplettera ; Sätta mål och utgå från landskapet?

Vad hindrar min organisation att genomföra detta?