

Företagspresentation





Cretec Installation består av Cretec Växjö AB, Cretec Gislaved AB, Cretec Halmstad AB samt Cretec Jönköping AB.

Totalt ca 110 engagerade medarbetare inom verksamhetsområdena VS, Ventilation, Kyla, Styr och Teknik som alla strävar efter att vara bäst på det vi gör.

Vi är en av få aktörer på marknaden med alla verksamhetsområdena under samma tak. Detta medför att vi på ett enkelt sätt kan anpassa och prioritera vårt arbete utan behov av externa parter.





Vår affärsidé

Genom att arbeta nära varandra och våra kunder gällande VS, Ventilation, Kyla, Styr och Teknik skapar vi förutsättningar för kostnadseffektiva och kundanpassade lösningar. Vi vet att dessa system behöver samverka inom fastigheten!

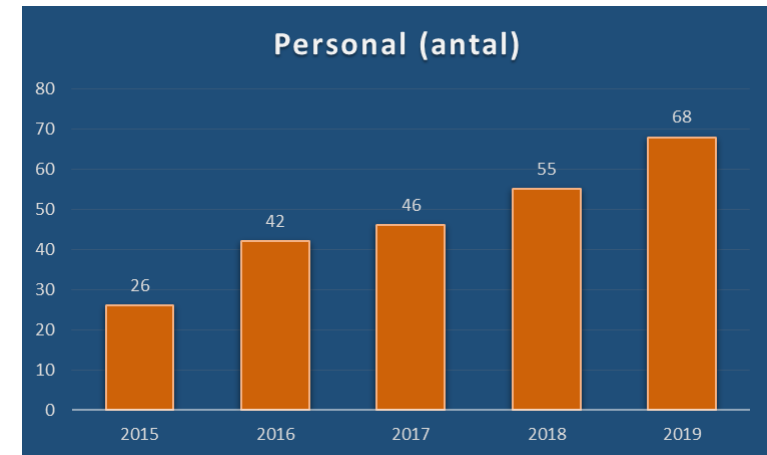
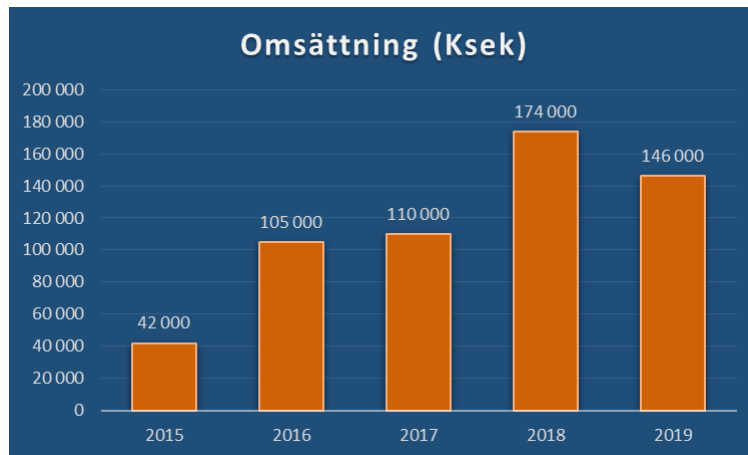




Vår Resa

Resan startades sommaren 2015 då Daniel, Michael, Mattias, Mikael och Måns startade Cretec Växjö AB samt köpte Gislaved VVS & Energiteknik, detta döptes sedermera om till Cretec Gislaved AB. I Juni 2021 startades även Cretec Halmstad AB. Omsättning 2022 266 miljoner och 108 personer i personal
Samtliga delägare är kvar i bolagen men Måns är nu en passivt delägande.

Cretec symboliserar "kreativ teknik". Detta har varit drivkraften från dag 1, att tillsammans skapar ett företag inom våra verksamhetsområden som verkar för kreativ teknik.





ATEA (Totalentreprenad)

Ort: Växjö
Byggår: 2018-2019
Omfattning: 5 000 m² Kontor, 25 000 m² Lager/produktion
Verksamheter: VS, VE och Kyla



Fortnox (Totalentreprenad)

Ort: Växjö
Byggår: 2016-2019
Omfattning: 12 000 m² Kontor
Verksamheter: VS, VE, Kyla och Styr





AXJO (Totalentreprenad)

Ort: Gislaved
Byggår: 2020-pågår
Omfattning: 1 200 m² Kontor, 7 000 m² Produktion
Verksamheter: VS, VE, Kyla och Styr



Bevego (Totalentreprenad)

Ort: Landvetter
Byggår: 2019-2020
Omfattning: 1 000 m² Kontor, 10 000m² Produktion
Verksamheter: VS, VE, Kyla och Styr





Kalmar LNS (Totalentreprenad)

Ort: Ljungby
Byggår: 2017-2018
Omfattning: 5 000 m² Kontor, 10 000m² Produktion
Verksamheter: VS, VE, Kyla Varukyla, Styr, El och Sprinkler



Biltema (Totalentreprenad)

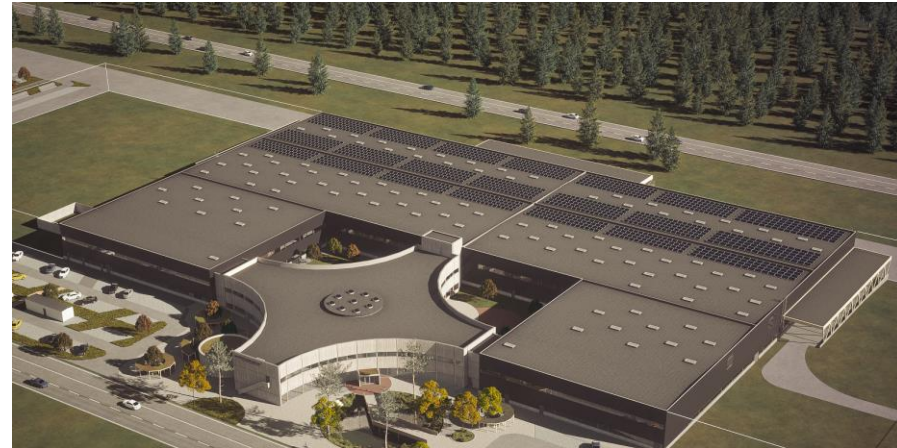
Ort: Flera Städer
Byggår: 2015-2020
Omfattning: Nybyggnad av 12 butiker samt Lager H6 och H7
Verksamheter: VS, VE, Kyla och Varukyla





Micropower (Totalentreprenad)

Ort: Växjö
Byggår: 2022-2025
Omfattning: 60000 m²fabrik och kontor
Verksamheter: VS, VE, Kyla och Styr



Volvo PDI (Partnering)

Ort: Braås
Byggår: 2023-2024
Omfattning: Nybyggnad Slutdelen
Verksamheter: VS, VE





Nobia (Partnering)

Ort : Jönköping
Byggår: 2022-2024
Omfattning: 125 000 m² fabrik och kontor
Verksamheter: VS, VE



Nibe (Partnering)

Ort : Markaryd
Byggår: 2022-2024
Omfattning: Ny fabrik och innovationscenter
Verksamheter: VE



